

テイクオフ × 寺本自動車
共同開発

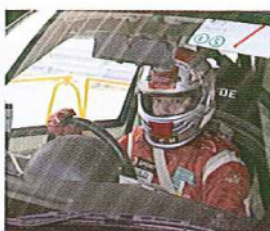
スクープ!!

T-REVが進化!! NA車両でテスト! オドロキの効果を体感!!

T-REV α



問:寺本自動車商会 ☎072-875-8088 <http://www.teramoto.biz/>



オカP編集長もT-REV αが装着されたテイクオフのエッセに試乗。「正直、さほど期待はしていませんでしたが、ここまで体感できるとは驚きました。ピックアップが全然違うし、エンジン音も別モノ」



HOT-K水曜みんなで練習会に参加していたユーザーにも自身のエッセにT-REV αを装着してもらいモーターランド鈴鹿を走行。テスターとなってもらった小林さんのエッセは、高回転型の吸排気チューニングが施されていて、低回転域のトルク不足に悩んでいたところ、「T-REV αをつけて、低速コーナーからの立ち上がりのトルク感がかなり改善されました。テストとは言え、はずすのがイヤなくらいすごくほしいです!!」と語っていた。

現在、コペン用取付けキットを含めて、T・REVを取り扱っているテイクオフが、次のステップとして「T・REV α (アルファ)」を開発しているとのスクープが舞い込んできた。T・REVとは、寺本自動車商会が独自開発し、特許を取得しているクランクケース減圧バルブの商品名だ。クランクケースを負圧にすることでポンピングロスを低減し、アクセルレスポンスを向上させる効果などがある。T・REV αは、その進化版。T・REVの効果より高めるために、車種ごとに適正な減圧値が設定できるようにシステムをグレードアップ。今回、テイクオフと寺本自動車商会との共同開発でエッセのテストを開始。鈴鹿ツインサーキットやモーターランド鈴鹿でサーキットでの試走を何度もトライ中。ラップタイムでも確実に従来品を上まわっているとの情報。実際に、T・REV αを装着したテイクオフエッセをドライブしたオカPもその効果を絶賛。今後が楽しみだ!