

STD T-REV 取付ガイド

2017. 9. 1

この度は



製品をお買い上げいただき誠にありがとうございます。

●本製品の取付にあたっては、この取扱説明書をお読みのうえ、正しく行ってください。

【商品名】 STD T-REV 【ゼファーエアBOXタイプI】

＜構成部品＞

※仕様変更により写真と内容が異なる場合がございます。使用に関しては問題ありませんのでご了承ください。



①	T-REV 0.05mm Lタイプ φ12	1
②	両面テープ	2
③	T-REV ステア Aタイプ1	1
④	ホースバンド (13-20)	1

スリーブφ12



Lタイプ

T-REV 本体のメンテナンスは必要です。

1年 or 10,000km で点検清掃、2年 or 20,000km でのフルオーバーホールを推奨します。


※フルオーバーホールキットには両面テープが付属しませんので、別途ご用意ください。



STD T-REV
フルオーバーホールキット
シム厚：0.05mm
品番：3040
¥6,000（税別）

STD T-REV 取付ガイド

2017. 9. 1

この度は  製品をお買い上げいただき誠にありがとうございます。

●本製品の取付にあたっては、この取扱説明書をお読みのうえ、正しく行ってください。

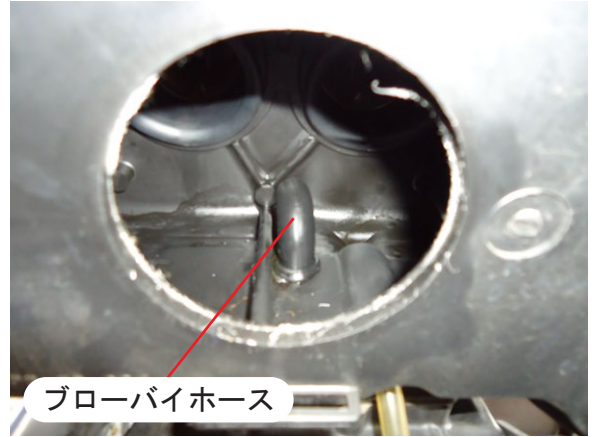
【商品名】 STD T-REV 【ゼファーエアBOXタイプI】

＜取付手順＞

①

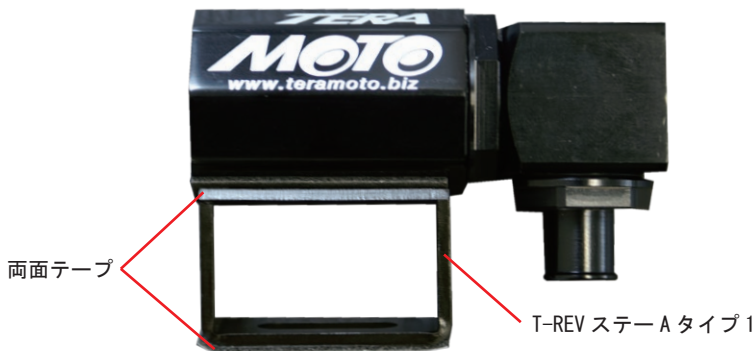


エアクリーナーBOXを外すとネットがあります。
作業するに為にこのネットをカットします。



ブローパイプ

②



両面テープ

T-REV ステア A タイプ 1

T-REV と T-REV ステア A タイプ 1 を両面テープで
固定します。向きにご注意ください。

T-REV ステアタイプ1の下部にも両面テープを
ご利用ください。

③



ブローパイプをカットする時に
短くなりすぎないように注意。

エアクリーナーBOX内を綺麗に脱脂し、ブローパイプを
カットします。

※ステアの高さがある為、短くなりすぎないように確認して
カットし、取り付けてください。

カットしたブローパイプにT-REVを組む。

ホースバンドで固定する。外した部品を組んで完成です。

●本製品の取付にあたっては、この取扱説明書を良くお読みのうえ、正しく行ってください。

この取扱説明書では安全にご利用いただくために、特にお守りいただきたいことを次のマークで示しています。



警告 この表示を無視して誤った取扱いをすると、人が死亡又は重傷を負う可能性が想定される内容を示しています。

●取付作業には専門知識を持った業者などが行ってください。



注意 この表示を無視して誤った取扱いをすると人に障害を負う可能性が想定される
内容および物的障害のみ発生が想定される内容を示しています。

●本商品はブローパイプによるオイル・水などによってバルブが固着しにくい構造になっておりますが、取付後は定期的な点検・清掃を実施してください。

●異常を感じた場合は直ちに使用をやめて、お買い上げの販売店や当社までご相談ください。

●エンジンブレーキが軽減されますので、ブレーキの多用でフェード現象になる事に気を付けてください。

・取付の際の事故等は一切責任を負いかねますので予めご了承願います。

・商品には万全を期しておりますが、万が一不良品等がございましたら、お手数ですが販売店へご連絡ください。

ただし、商品到着後一週間以上経過した商品、すでに装着された商品に関しまして対応をしかねますので予めご了承ください。



株式会社 寺本自動車商会

大阪府大東市諸福 8-4-22

TEL072-875-8088