

T-REV オーバーホールガイド

2022. 12. 9

この度は

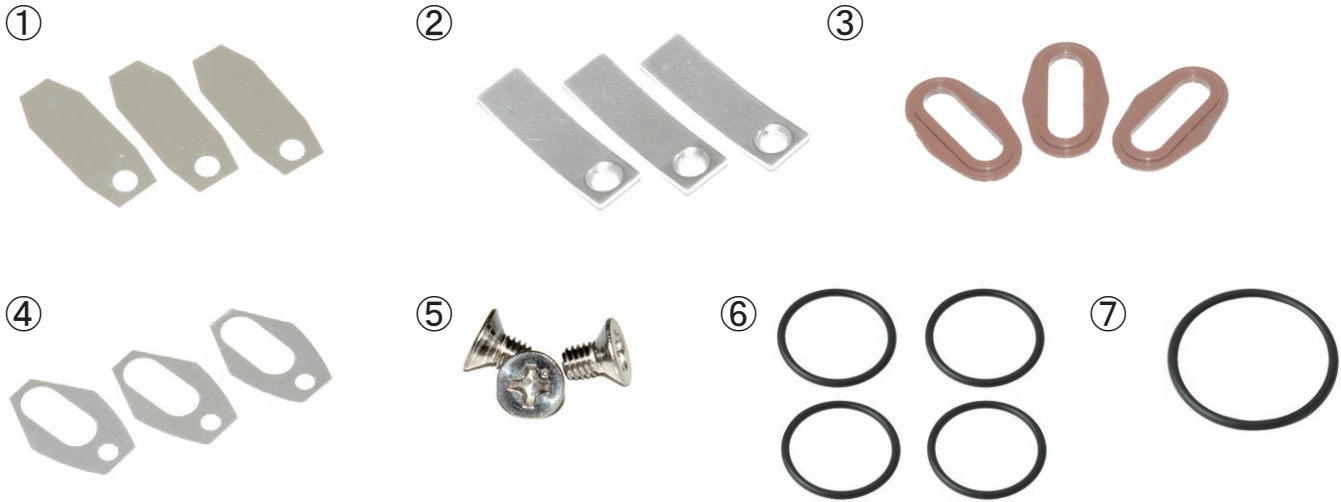


製品をお買い上げいただき誠にありがとうございます。

●取付作業の前に、この取扱説明書をよくお読みのうえ、安全に正しく作業してください。

【商品名】T-REV α システム2輪フルオーバーホールキット 0.05/0.07

< 構成部品 >



①	シム板	3
②	ガイド	3
③	フッ素ゴムパッキン	3
④	フッ素ゴムパッキン押さえ	3
⑤	ビス	3
⑥	Oリング 18mm	4
⑦	Oリング 22mm	1

使用工具

バイスクリップ

+ドライバー #2

T-REV 専用工具 22mm

T-REV 専用工具 26mm



ガイドの閲覧方法



この度は 製品をお買い上げいただき誠にありがとうございます。

●本製品の取付にあたっては、この取付ガイドをお読みのうえ、正しく行ってください。

ガイドの閲覧方法

HPのURL

<https://www.teramoto.biz/>

寺本自動車商会

で検索



T-REV 製品情報



T-REV メンテナンス情報

を選択

PC での閲覧方法

適合するオーバーホールキットの項目へ行き
右側にあるガイドを選択する

T-REV 本体のメンテナンスは必要です。

1年 or 10,000km で点検清掃、2年 or 20,000km でのフルオーバーホールを推奨します。

QR コードで閲覧



T-REV メンテナンス情報へ

