

この度は



製品をお買い上げいただき誠にありがとうございます。

●本製品の取付にあたっては、必ず注意事項をお読みのうえ、正しく作業を行ってください。

【商品名】 EZ-SHIFTER 【Z650RS】

＜注意事項＞

本商品はシフトチェンジを自動で行うわけではなく、シフトチェンジをアシストする商品です。
【シフト操作をゆっくり行う】【メリハリのあるシフトチェンジを行えていない】などの操作では、
ギア抜けやシフトショックの原因となります。
確実にシフトチェンジを行えるようにメリハリのあるシフト操作を行ってください。

■誤作動防止装置■

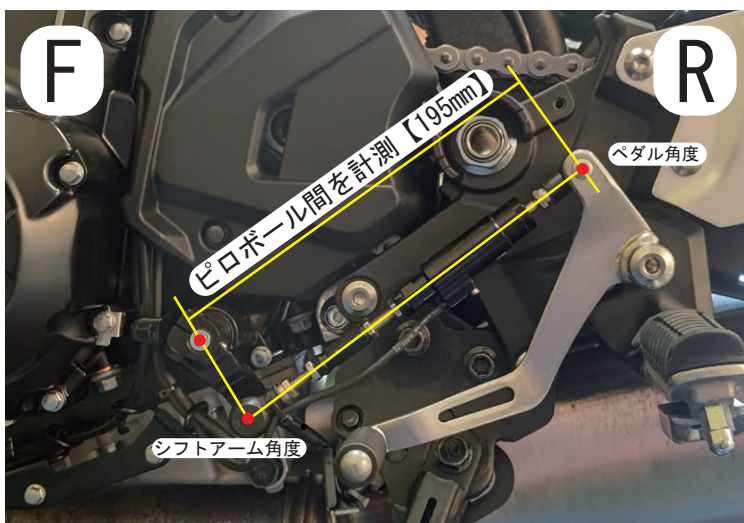
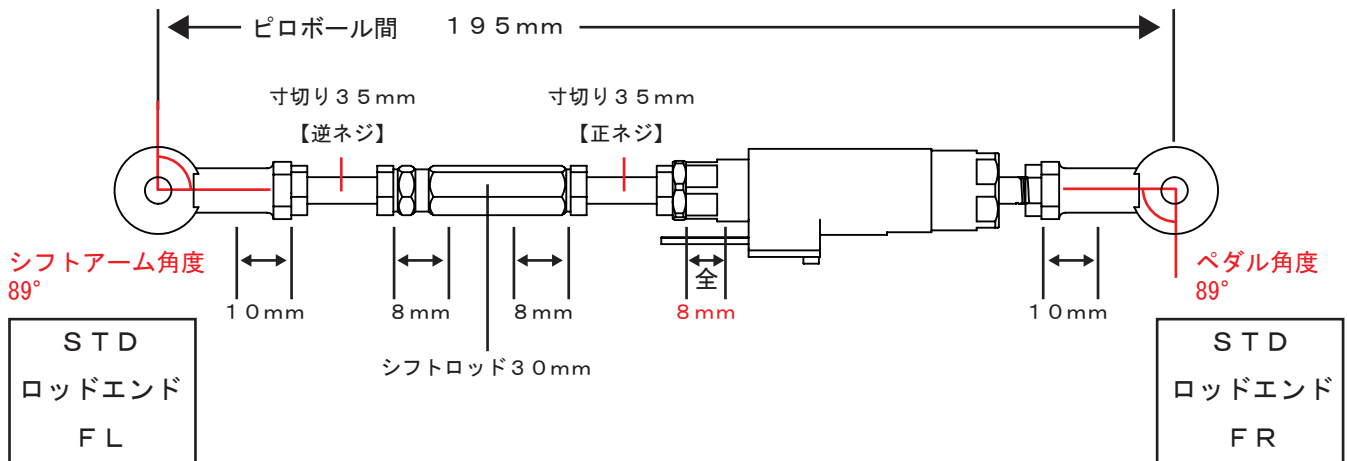
EZ-SHIFTER では誤作動防止システムが搭載されています。通常通りクラッチ操作を行えば、EZ-SHIFTER の機能はキャンセルされます。

↓電子スロットル車のみ↓

- ◇クラッチレバーを握ると作動しない
- ◇最高位ギアからのシフトアップ操作では作動しない

- ◇シフトダウン時アクセルが開いていると作動しない
- ◇1速からのシフトダウン操作では作動しない

- 純正クラッチスイッチとEZ-SHIFTERの性質上、クラッチ操作とシフト操作を同時に行う場面ではシフターが作動することがあります。
- シフトアームの角度は動作上、重要ですので必ず合わせてください。
動きが連動しない角度ではシフトタッチが硬くなる場合やギアチェンジが行えない場合があります。
- 走行中にシフトペダルに触れるとシフターが作動する恐れがあります。
- アース端子は取付ガイドに従って確実に取り付けてください。



シフトアームとペダルの角度を合わせてください。
シフターの動作上、非常に重要ですので必ず合わせてください。

注意事項



この度は 製品をお買い上げいただき誠にありがとうございます。

●本製品の取付にあたっては、必ず注意事項をお読みのうえ、正しく作業を行ってください。

※純正車両でフィッティングを行っております。

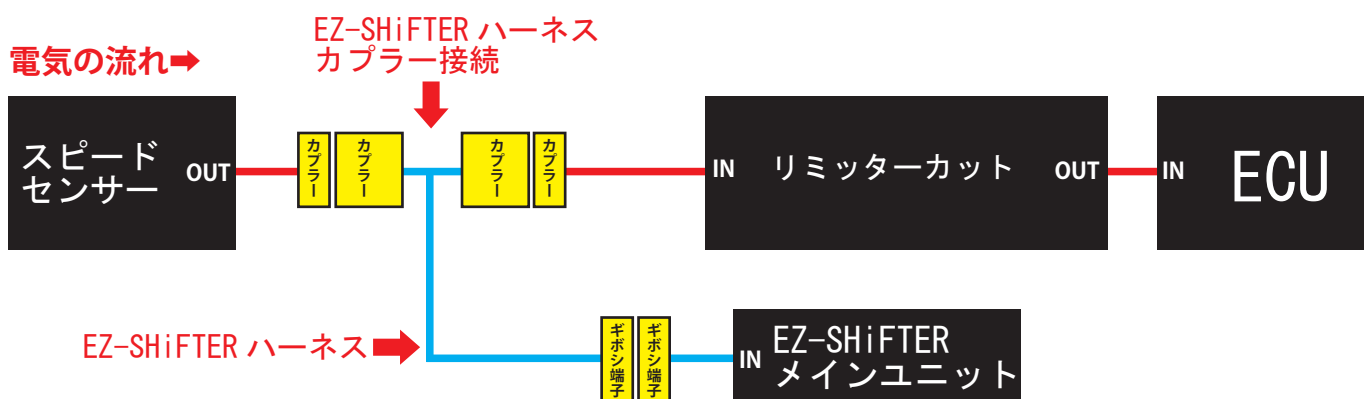
＜注意事項＞

※純正車両でフィッティングを行っております。

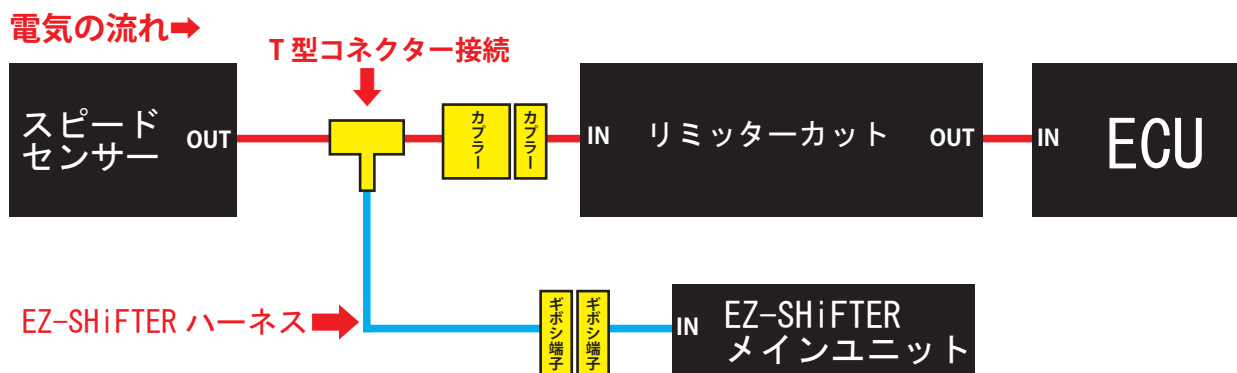
リミッターカットを取り付ける場合、リミッターによってはハーネスの保護チューブを外し、取り回しを変更する必要があります。

リミッターカットが付いている車両

EZ-SHIFTER ハーネス カプラー接続の場合




EZ-SHIFTER ハーネス T型コネクタ接続の場合



リミッターカットが付いている車両は、

スピードセンサー⇒EZ-SHIFTER ハーネス⇒リミッターカット⇒ECU の順で接続する。

注意事項

この度は  製品をお買い上げいただき誠にありがとうございます。

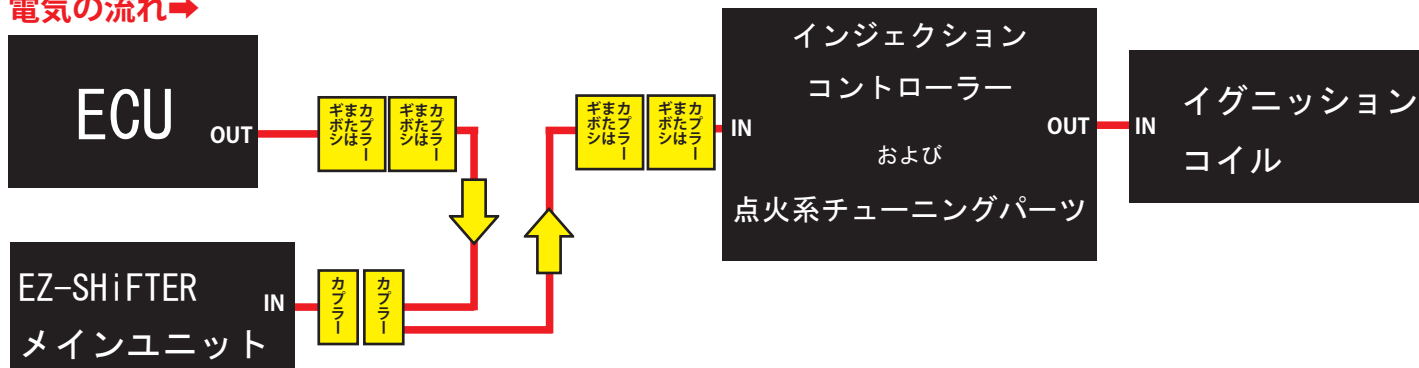
●本製品の取付にあたっては、必ず注意事項をお読みのうえ、正しく作業を行ってください。

※純正車両でフィッティングを行っております。

〈 注意事項 〉

インジェクションコントローラーおよび点火系チューニングパーツが付いている車両

電気の流れ→



ECU→EZ-SHIFTER ハーネス→インジェクションコントローラー→イグニッションコイルの順で接続する。
および
点火系チューニングパーツ

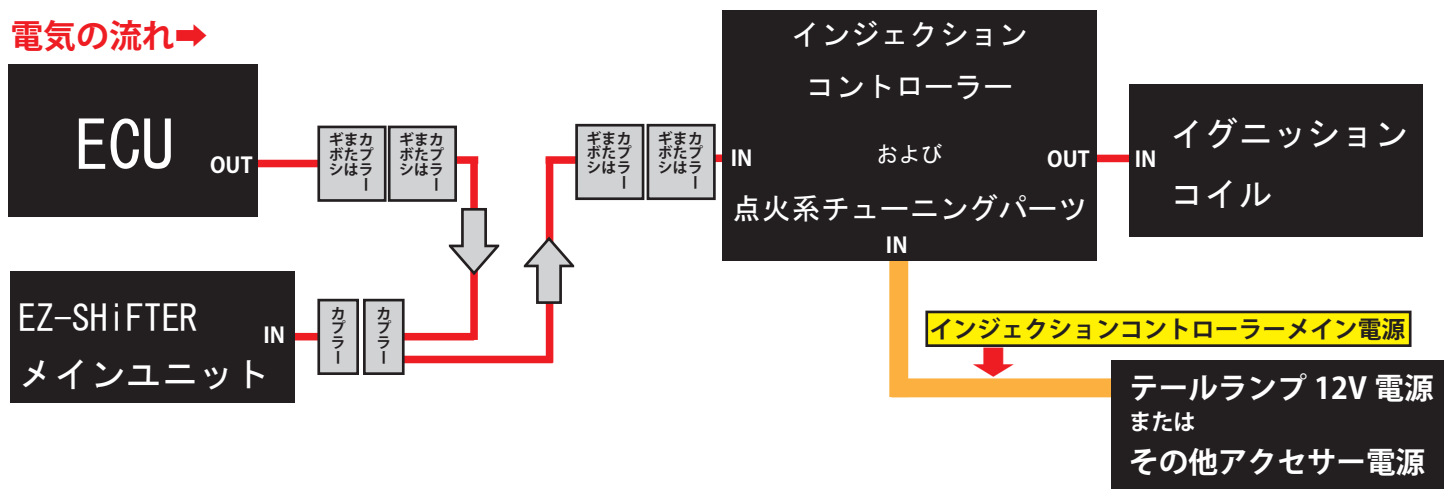
注意

※インジェクションコントローラーのメイン電源をイグニッションコイルの配線から取っている場合、インジェクションコントローラーのメイン電源を他の配線から取り直してください。
EZ-SHIFTER が点火カットを行った時に、インジェクションコントローラーのメイン電源が落ちる為、インジェクションコントローラー側のメイン電源を変更する必要があります。

※インジェクションコントローラーのメイン電源をイグニッションコイルの配線から取り出していない場合は下記の電源取り出しの変更をする必要はありません。

橙色：テールランプまたはその他アクセサリ電源からメイン電源を取り出す場合

電気の流れ→





この度は 製品をお買い上げいただき誠にありがとうございます。

●本製品の取付にあたっては、この取付ガイドをお読みのうえ、正しく行ってください。

【商品名】 EZ-SHIFTER 【Z650RS】

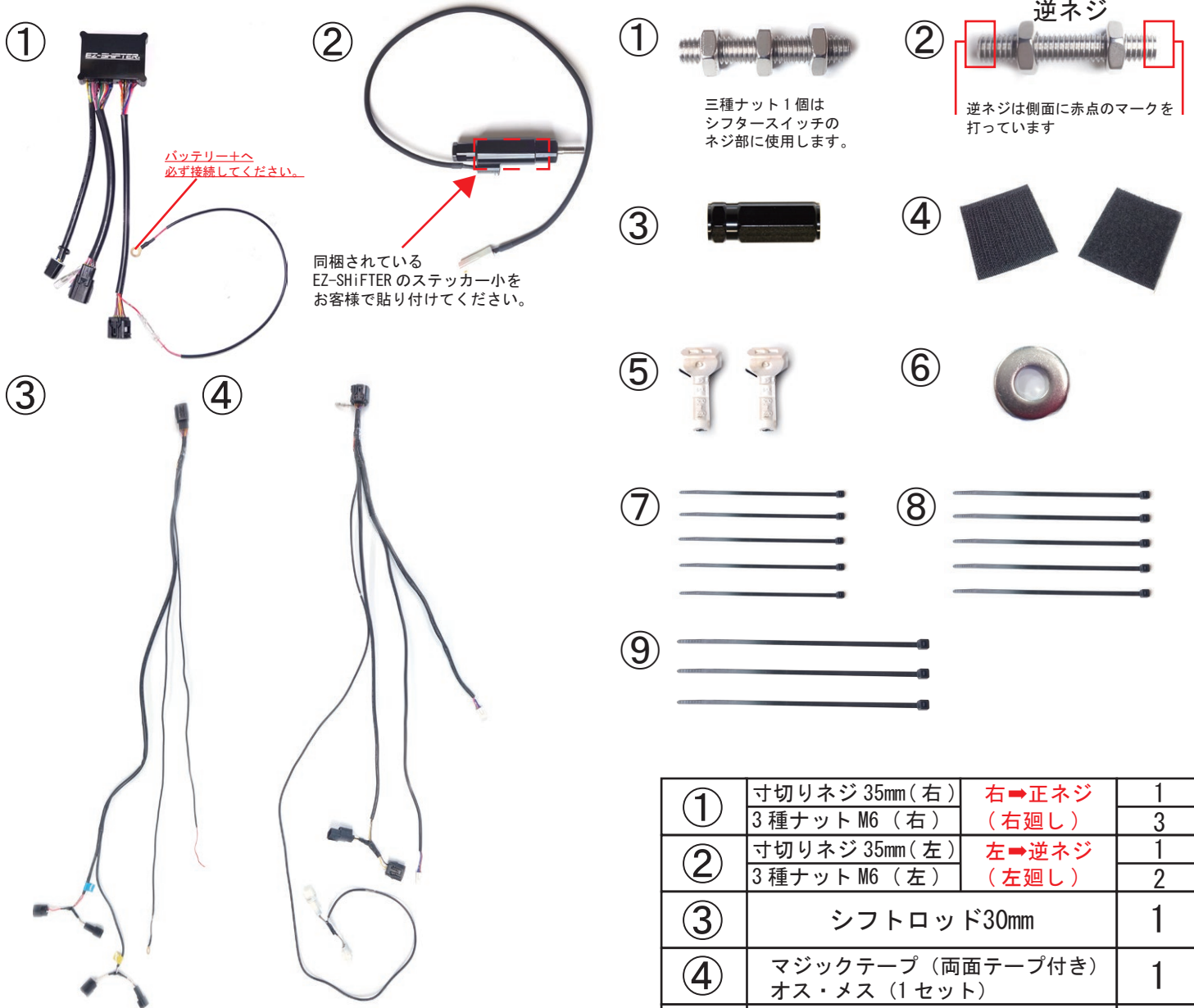
＜ 構成部品 ＞

※仕様変更により写真と内容が異なる場合がございます。使用に関しては問題ありませんのでご了承ください。

※弊社 HP 上で構成部品・取付ガイドを閲覧できます。 ※弊社 HP 上で通信装置のソフトウェアのダウンロードができます。

※クラッチを握ると EZ-SHIFTER の機能はキャンセルされ通常のシフト操作ができます。

※純正クラッチスイッチと EZ-SHIFTER の性質上、クラッチ操作とシフト操作を同時に行う場面ではシフターが作動することがあります。



①	メインユニット	1
②	シフタースイッチ	1
③	ハーネス①(ダイレクトイグニッションコイル)	1
④	ハーネス②(ギアポジションセンサー/クラッチ)	1

①	寸切りネジ 35mm (右)	右⇒正ネジ (右廻し)	1
	3種ナット M6 (右)		3
②	寸切りネジ 35mm (左)	左⇒逆ネジ (左廻し)	1
	3種ナット M6 (左)		2
③	シフトロッド 30mm		1
④	マジックテープ (両面テープ付き) オス・メス (1 セット)		1
⑤	T型コネクター 【1個予備】		2
⑥	ワッシャー φ8.5xφ20x3mm		1
⑦	タイラップ 100mm		5
⑧	タイラップ 150mm		5
⑨	タイラップ 200mm		3

取付ガイドの閲覧方法



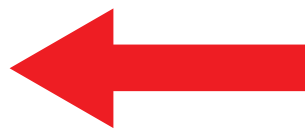
この度は 製品をお買い上げいただき誠にありがとうございます。

●本製品の取付にあたっては、この取付ガイドをお読みのうえ、正しく行ってください。

取付ガイドの閲覧方法



EZ-SHIFTER ラインナップへ



HPのURL

<https://www.teramoto.biz/>

寺本自動車商会 で検索



EZ-SHIFTER 製品情報



ラインナップ を選択

PC での閲覧方法

ラインナップのページを開いたら取り付ける車種を選択し、
同梱されている【構成部品】の右上に明記されている日付と同じ
【取付ガイド】を閲覧してください。

取付ガイドの日付が違う場合は仕様変更などがされている場合があります。

仕様変更により取り回しや取付方法が変更になる場合もありますので、必ず、日付が同じものを選択してください。