

EZ-SHIFTER 取付ガイド

2019. 3. 26

この度は



製品をお買い上げいただき誠にありがとうございます。

●本製品の取付にあたっては、この取付ガイドをお読みのうえ、正しく行ってください。

【商品名】 EZ-SHIFTER 【YZF-R1/R1M 15-】

< 構成部品 >

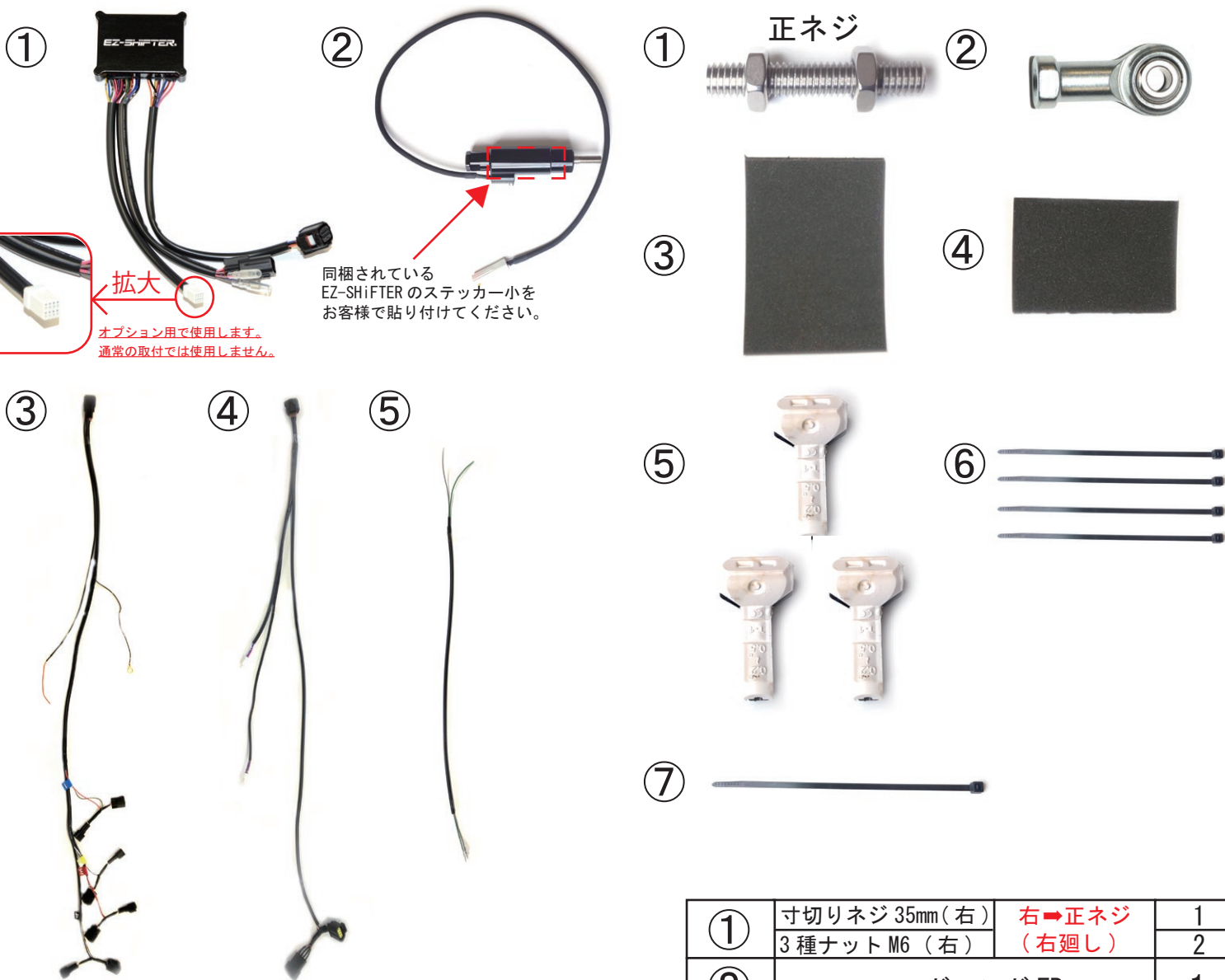
※仕様変更により写真と内容が異なる場合がございます。使用に関しては問題ありませんのでご了承ください。

※取付ガイドは付属のCDにデータが入っています。CDはパソコンでご覧になれます。

※弊社HP上で構成部品・取付ガイドを閲覧できます。 ※弊社HP上で通信装置のソフトウェアのダウンロードができます。

※クラッチを握るとEZ-SHIFTERの機能はキャンセルされ通常のシフト操作ができます。

※純正クラッチスイッチとEZ-SHIFTERの性質上、クラッチ操作とシフト操作を同時に行う場面ではシフターが作動することがあります。



拡大
オプション用で使います。
通常の取付では使えません。

同梱されている
EZ-SHIFTERのステッカー小を
お客様で貼り付けてください。

| | | |
|---|------------------------|---|
| ① | メインユニット | 1 |
| ② | シフタースイッチ | 1 |
| ③ | ハーネス①(ダイレクトイグニッションコイル) | 1 |
| ④ | ハーネス②(アクセルポジションセンサー) | 1 |
| ⑤ | ハーネス③(クラッチ/スピードセンサー) | 1 |

| | | | |
|---|------------------|----------------|---|
| ① | 寸切りネジ 35mm(右) | 右⇒正ネジ (右廻し) | 1 |
| | 3種ナット M6(右) | | 2 |
| ② | ロッドエンド FR | | 1 |
| ③ | スポンジ W50mmxH70mm | | 1 |
| ④ | スポンジ W50mmxH35mm | | 1 |
| ⑤ | T型コネクター | | 3 |
| ⑥ | タイラップ 100mm | | 4 |
| ⑦ | タイラップ 150mm | | 1 |